

wireless living  
 einfach, mobil, universell



# XRugBoard PDA

## Kompakt und robust

### Technische Spezifikation

#### Hardwareausstattung

##### Display

- 3,7" VGA (640x480), QVGA (320x240)
- sonnentaugliches Display für den Outdoor-Einsatz
- Touchscreen resistiv für Stift-/Fingerbedienung

##### CPU/RAM

- Intel PXA270 624MHz
- 256 MB RAM

##### Datenspeicherung

- 1GB Flash ROM
- Micro SD bis 4GB

##### Netzwerk/Audio/Power

- Wireless LAN integriert
- Bluetooth class 2 integriert
- LAN integriert
- GPS & GALILEO integriert
- GSM/GPRS/WCDMA/HSDPA integriert
- Lautsprecher und Mikrofon integriert
- Li-Ionen Akku intern 7,4 V 1880 mAh
- Netzteil, Eingang: 90V-265V, 47-63Hz

##### Schnittstellen/Zubehör

- RJ45
- RS-232

- Optional zusätzl. RS-232 oder RS-422/RS-485
- MicroSD card Slot
- CompactFlash card Slot
- SIM card Slot
- 2x USB type A, 1x USB mini type B
- Mic-in, Speaker-out (Stereo)
- Netzteil in 12V, 3,5A

#### Kommunikation

- WLAN gemäß IEEE 802.11b/g
- Bluetooth class 2, v1.2
- LAN 10/100 Mbps
- RS232 seriell (opt. RS-422/485)

#### Größe/Gewicht

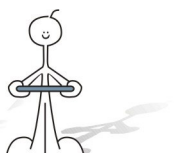
- Größe: B x H x T 96 x 155 x 42 mm
- Gewicht: 650 g ohne Netzteil

#### Zertifikate

- FCC, CE, CCC, IP67
- MIL-STD-810F, MIL-STD-461E

#### Umgebungsbedingungen

- Betriebstemperatur -20° - +60° C
- Luftfeuchtigkeit 5% - 95%
- Spritzwasser-/staub-/stoßgeschützt
- 1,5m fallgeprüft



## Hardware-Komponenten

Komponenten	Artikelnr.
XRugBoard PDA	XRugPDA

## Software-Optionen

Komponenten	Artikelnr.
Windows Mobile 6.1	XPX-WM6
Windows CE 5.0	XPX-CE5

## Standard Zubehör

Komponenten	Artikelnr.
Netzteil Eingangsseite 90–265 V~, 3,5 A, 47–63 Hz, Ausgangsseite 12 V, 3,5 A, Für Betrieb am XRugBoard PDA direkt oder an der Dockingstation	XPZ-pwr

## Optionales Zubehör

### XPZ-dock (ohne Abbildung)

Docking Station für den stationären Betrieb des XRugBoard PDAs. Das XRugBoard PDA wird über die Docking Station betrieben und geladen.  
Anschlüsse: RS232, USB, USB mini

### XPZ-chrg (ohne Abbildung)

4-in-1 Akkuladegerät

### XPZ-hld (ohne Abbildung)

KFZ-Halterung

### XPZ-strap (ohne Abbildung)

Hand-/Schulterriemen

### XPZ-bag (ohne Abbildung)

Nylon-Tragetasche mit Gürtelschleife

### XPZ-car (ohne Abbildung)

KFZ-Poweradapter, 12 V

### XPZ-urs (ohne Abbildung)

Externer Adapter für militärische Anschlüsse:  
2x XRS-232, 2x XUSB

Vertrieb durch:



**KraftCom GmbH**

Dorfstraße 17, Unterostendorf  
D-86869 Oberostendorf

fon +49(0)8344/92 133 0  
fax +49(0)8344/92 133 91  
[info@kraftcom.de](mailto:info@kraftcom.de)

[www.kraftcom.de](http://www.kraftcom.de)